

Preisliste

Pavillon Le Corbusier
Fotografie: Georg Aerni

Preisliste Baufarben + Putze

Bestellungen,
Beratung und Verkauf:
T +41 71 387 41 41
info@kabe-farben.ch
kabe-farben.ch



KARL BUBENHOFER AG

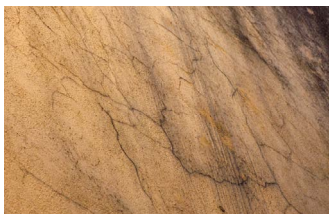
VERRECHNUNGSSÄTZE FÜR DIENSTLEISTUNGEN

Dienstleistungen von KABE Farben

Artikelnr.	Bezeichnung	Preis
13355	Visualisierung Standard (eine Ansicht ab Foto oder Plan, A3 gedruckt und PDF)	750.00/Stk.
13356	Visualisierung Variante (zusätzliche Variante nach Angabe, A3 gedruckt und PDF)	200.00/Stk.
11869	Expertisen /Schadenanalysen	120.00/Stk.
11854	Objektdokumentation mit Bestandesaufnahmen (Fotodokumentation mit Bestandesaufnahmen, Untergrund-Analysen, Aufbauempfehlung sep. verrechnet, gedruckt und als PDF Datei)	ab 1000.00
12059	IR Spektroskopische Analyse (pro Probe)	120.00
14382	Analyse bauschädliche Salze (pro Probe)	60.00
14383	NPK-Muster-Leistungsverzeichnis Format SIA 451 und PDF	ab 300.00
14384	NPK-Muster-Leistungsverzeichnisse, KABE-Ordner nach Bauteilen im Format SIA 451 Word und PDF	ab 300.00
14385	NPK-Muster- Leistungsverzeichnisse, Neubau nach Bauteilen im Format SIA 451 Word und PDF	ab 300.00
14386	Fotodokumentation Referenzobjekt mit Systemaufbau, Farbton Legende der Bauteile	Nach Vereinbarung
11742	Personalstunden	80.00/h
14062	VOC-Analyse (pro Probe)	75.00
14613	Schimmelpilzanalyse (pro Analyse)	450.00
14799	Homogene U-Wert-Berechnung nach Glaser Basispreis für die erste Berechnung Differenzvergleich, pro ergänzende Berechnung	50.00 20.00
14800	Inhomogene U-Wert-Berechnung nach Glaser Basispreis für die erste Berechnung Differenzvergleich, pro ergänzende Berechnung	90.00 40.00
14801	Berechnung von Wärmeströmen, Wärmebrücken, Isothermen Basispreise für die erste Berechnung Differenzvergleich, pro ergänzende Berechnung	120.00 40.00
14802	Instationären Berechnung des Wärme- und Feuchtetransports (WUFI) In mehrschichtigen Bauteilen und Gebäuden unter natürlichen Klimabedingungen. Basispreise für die erste Berechnung Differenzvergleich, pro ergänzende Berechnung	140.00 50.00
14803	Fotoausmass inkl. Bildentzerrung (bauseitige Datenlieferung) Objektgrösse $\leq 200 \text{ m}^2$	150.00
14804	Objektgrösse $\leq 500 \text{ m}^2$	250.00
14805	Objektgrösse $\leq 1000 \text{ m}^2$	350.00
14806	Objektgrösse $\geq 1000 \text{ m}^2$	Nach Vereinbarung
14807	Fotoausmass inkl. Bildentzerrung (Datenaufnahme vor Ort) Objektgrösse $\leq 200 \text{ m}^2$	350.00
14808	Objektgrösse $\leq 500 \text{ m}^2$	450.00
14809	Objektgrösse $\leq 1000 \text{ m}^2$	550.00
14810	Objektgrösse $\geq 1000 \text{ m}^2$	Nach Vereinbarung
14811	Bestimmung der Bauteilfeuchtigkeit im Tragwerk (Darrprobe) Gravimetrische Messmethode im Zusammenhang der Norm SIA 243 «Verputze Aussenwärmedämmung» (2008). Beinhaltete Leistungen pro Darrprobe: Anfahrt, Entnahme (3 Bohrungen), Trocknung, Messung und Auswertung»	350.00

VERRECHNUNGSSÄTZE FÜR DIENSTLEISTUNGEN

14812	Wärmebildaufnahmen exkl. Bildauswertung und Bericht	200.00
14813	Wärmebildaufnahmen inkl. Bildauswertung und Bericht	350.00
14814	Objekt Devisierung nach NPK Objektgrösse ≤ 200 m ²	350.00
14815	Objektgrösse ≤ 500 m ²	650.00
14816	Objektgrösse ≤ 1000 m ²	950.00
14817	Objektgrösse ≥ 1000 m ²	Nach Vereinbarung
14818	Untergrundbeurteilung (Laboranalyse)	Nach Vereinbarung
14819	Sanierungskonzept Verputze Aussenwärmedämmung als Gesamtlösung	Nach Vereinbarung



Farbdokumentation mit Bestandesaufnahme



Untergrund, Aufbauempfehlung



Analyse bauschädliche Salze

Musterplatten mit Systemaufbau

Artikelnr.	Untergrund	Preis
H3781	Forex Kunststoffplatte Classic Standard 450 x 460 x 4 mm	40.00
H3780	Forex Kunststoffplatte Classic Vlies 450 x 460 x 4 mm	40.00
H3779	MDF mit Grundierfolie 210 x 297 x 8 mm (A4)	40.00
H3776	3-Schicht-Platte Fichte 210 x 297 x 19 mm (A4)	40.00
H3784	Fichte natur Q1 (massiv) 300 x 100 x 6 mm	40.00
H3783	Fichte natur Q2 (Täfer) 295 x 95 x 15 mm	40.00
H3778	Spanplatte 950 x 920 x 4 mm (1 m)	80.00
V1541	Aluminium Q1 205 x 285 mm (A4)	40.00
H2374	Erfurt Rohfaser 52 grob Weiss 0.75 x 125 m	40.00
H3782	Folienpapier Q1 Weiss 210 x 297 mm (A4)	40.00
H3777	Swisspearl roh 210 x 297 mm (A4)	70.00
W1093	Putzstruktur-Collection Karton	75.00