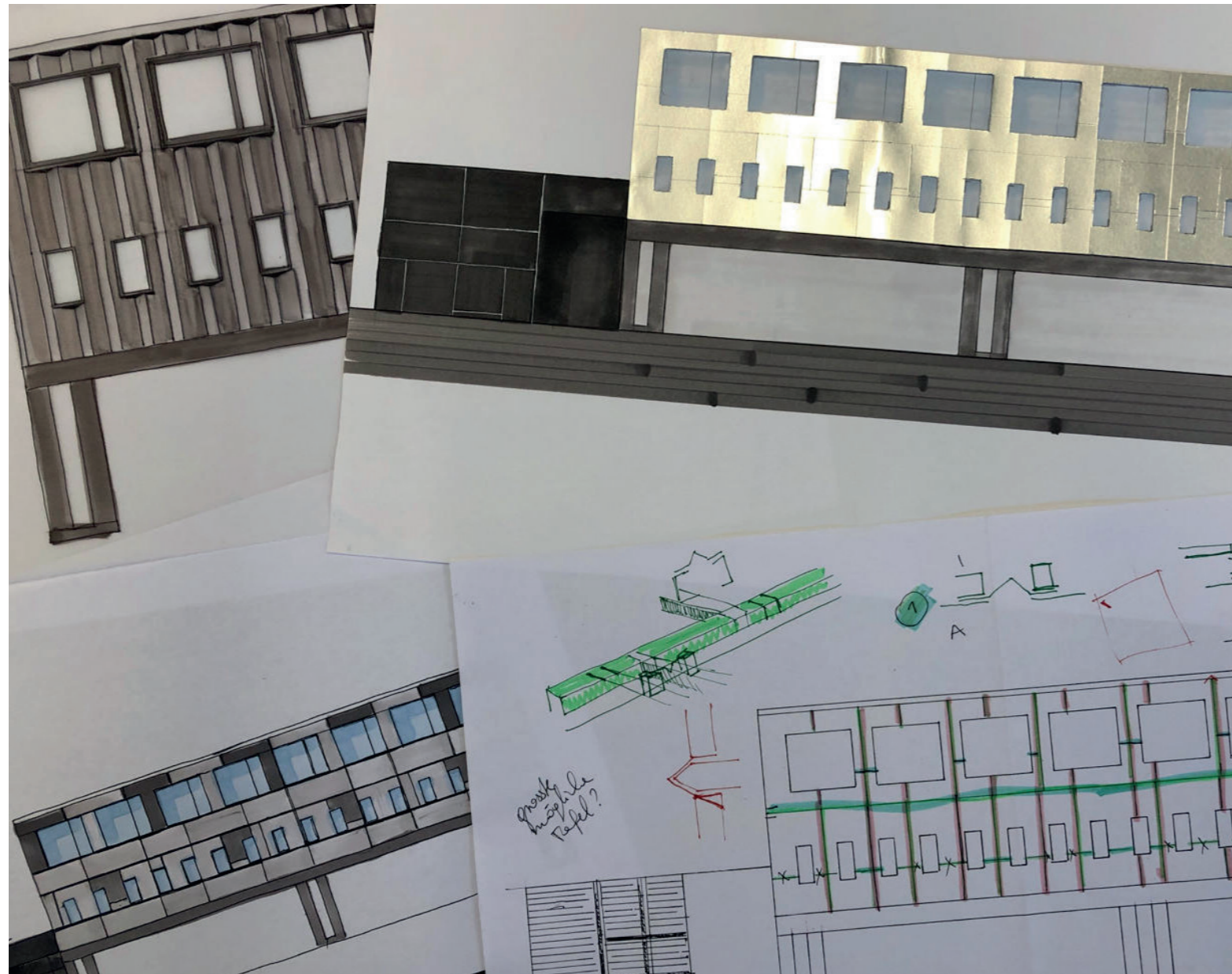


# Einzigartiges Fassadendesign mit Besenstrich

Die Kantonsapotheke Aarau setzt mit ihrer einzigartigen Fassade in Besenstrichoptik Akzente. Bis diese, in der Fachwelt noch unbekannt, Ausführung umgesetzt wurde, gaben viele kluge Köpfe ihr Bestes!



KARL BUBENHOFER AG



Für die Neugestaltung der Kantonsapotheke Aarau hat das Architekturbüro Steiger Concept AG in Zürich eine monolithische Metallfassade mit „Putz und Besenstrich“ entwickelt. Ein Verfahren, das bis dato in der Architektur noch nirgends angedacht, geschweige denn umgesetzt worden war. Die Architekten von Steiger Concept AG verstehen sich als digitale Werkstatt und sind immer wieder auf der Suche nach neuen Wegen für die gestaltende Architektur. Diese Philosophie wurde auch bei der Fassadengestaltung der Kantonsapotheke Aarau konsequent umgesetzt.

Als die Architekten von steigerconcept bei der KARL BUBENHOFER AG anfragten, einen Pulverlack mit Besenstrich zu fertigen, war sogar der erfahrene Projekt Key Account Mario Füglistaler erstaunt. Das einzige Muster war eine auf Karton gemalte Idee mit einigen Eckdaten zu gewünschtem Glanzgrad und angestrebten visuellen Effekten.

Die Aufgabenstellung wurde an das Entwicklungslabor der KARL BUBENHOFER AG weitergeleitet. Obwohl die Techniker dort spezialisiert auf Spezialwünsche sind und den Ruf haben, alles möglich zu machen, waren sie ob diesem Ansinnen im ersten Moment doch sehr perplex. Aber ihre Neugier und die Einzigartigkeit dieses Kundenwunsches, beflügelten die Techniker bei der KARL BUBENHOFER AG, auch diese spezielle Herausforderung zu meistern. Denn die Aussage «geht nicht», existiert im Vokabular der Pulverlackhersteller aus Gossau nicht!

## Im Labor wird Unmögliches möglich gemacht

Im Labor und auf der neu installierten Testanlage wurde so lange gemischt, geprobt, verworfen und Neues entwickelt, bis das Aussergewöhnliche Tatsache wurde. Der erste Pulverlack in Metallic mit Besenstrichstruktur! Auf A4-Grösse wurden für die Architekten Muster gefertigt und später auf einer Fläche von 1 x 1 Meter Grösse auf der Testanlage praxisnah beschichtet. Bereits in diesem Stadium wurden wertvolle Verarbeitungsrichtlinien und Tipps für die Pulverbeschichter erarbeitet, damit der neuartige Besenstrich auch in grossen Stückzahlen funktionieren konnte. Nur gerade zwei Monate nach Kundenanfrage war der Pulverlack mit der einzigartigen Besenstrichoptik bereit zum grossflächigen Einsatz.



Die Fugen werden mit der Falzkonstruktion überwunden.

## Putzcharakter durchbricht monolithischen Effekt

Metallfassaden haben Fugen. Im Fall der Kantonsapotheke Aarau werden diese mit einer Falzkonstruktion überwunden. Daraus ergibt sich eine metallische Halterung, welche den Falz überwindet. So bekommt die Metallfassade einen monolithischen Effekt, der mit der metallischen Oberfläche und dem Putzcharakter der Pulverbeschichtung wieder durchbrochen wird.

Die Technik zur Beschichtung der Fassadenelemente basiert auf einer fünffachen Beschichtung mit gebrochener Oberfläche, auf welcher die Besenstrichstruktur handwerklich filigran ausgestaltet wird. Das gibt jedem Element seine eigene Charakteristik. Das Resultat ist eine Beschichtung, welche alle Anforderungen an Aussenanwendungen für Fassaden erfüllt. Also lichtecht und wetterbeständig ist, wie «normale» Fassadenbeschichtungen, in Design und Form aber mit ihrer Singularität besticht.

### Beratung und Verkauf

KARL BUBENHOFER AG, Tel. +41 71 387 43 73, pulver@kabe-farben.ch, 9201 Gossau (SG)  
KABE Pulverlack Deutschland GmbH, Tel. +49 (0) 7255 99 161, info@kabe-pulverlack.de, D-76676 Graben-Neudorf

### Architektur

Steiger Concept AG, info@steigerconcept.ch, +41 44 384 83 83, www.steigerconcept.ch

März 2021

© Steiger Concept AG

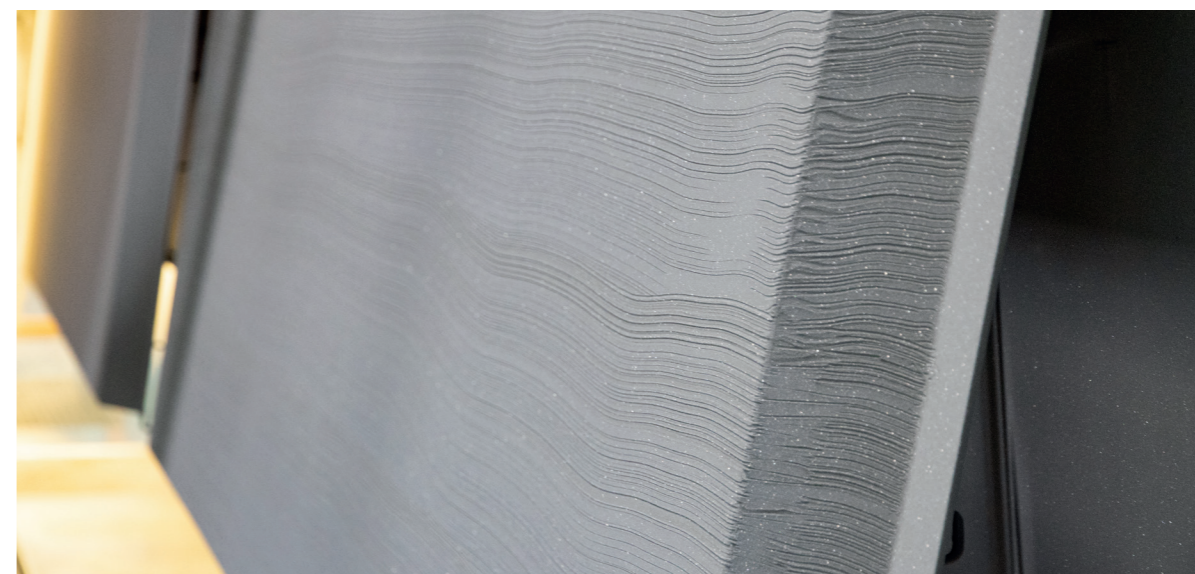
## Mut zu Neuem mit Erfolg belohnt

Für die Architekten war die Zusammenarbeit mit der KARL BUBENHOFER AG und die Umsetzung ihrer Idee ein voller Erfolg. «Nicht nur Farben, auch Dinge werden gemischt. Diesen Ansatz wollten wir in diesem Fall auch mit der Fassade der Kantonsapotheke zum Ausdruck bringen. Mit unserer Idee der pulverbeschichteten Besenstrich-Fassade sind wir fertigungstechnisch sicherlich an die Grenze gegangen. Dank der KARL BUBENHOFER AG haben wir einen Pulverlack im strukturellen Bereich erhalten, der sich von üblichen, flächigen Industrielösungen klar abhebt. Das Resultat ist exakt so ausgefallen, wie wir es uns vorgestellt hatten», erklären die Architekten von Steiger Concept.

Der Mut, Unbekanntes anzugehen, Neues zu probieren und das im ersten Moment unmöglich erscheinende konsequent zu verwirklichen, hat sich für alle Beteiligten also gelohnt. Allein schon die Fassade sichert der Kantonsapotheke Aarau einen speziellen Platz in der Architekturlandschaft der Schweiz.



Hand- und Massarbeit ist gefragt.



Unverwechselbare Struktur der Besenstrichtechnik in Pulverform.